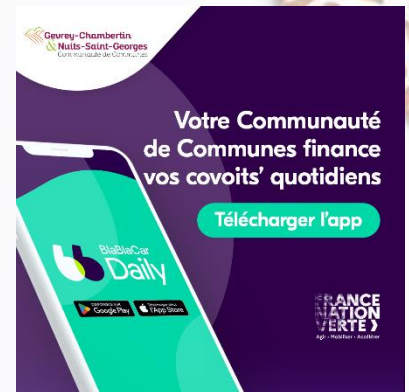




Avis décembre 2024

Une incitation financière au covoiturage mise en place avec BlablaCar Daily

Dans un contexte de développement des alternatives à la voiture individuelle, la Communauté de communes de Gevrey-Chambertin et de Nuits-Saint-Georges souhaite développer la pratique du covoiturage pour des trajets de courte durée, domicile-travail. Dans ce cadre, depuis le 17 juin, l'intercommunalité a noué un partenariat avec l'opérateur BlaBlaCar Daily, afin de lutter contre l'autosolisme et proposer des solutions de mobilité efficaces à l'ensemble des habitants des communes du territoire. Grâce au soutien financier de la Communauté de communes, les conducteurs qui utilisent l'application reçoivent au minimum 1,50 € à chaque covoiturage, et le trajet devient gratuit pour le passager.



BlaBlaCar Daily, comment ça fonctionne ?

1. Passager ou conducteur, téléchargez l'application BlaBlaCar Daily et indiquez vos adresses de domicile et de travail ainsi que votre planning pour la semaine ;
2. L'application vous met en contact avec les membres qui empruntent le même itinéraire aux mêmes horaires. Les points de rendez-vous sont proposés automatiquement, avec le minimum de détour pour le conducteur.
3. Vous êtes conducteur, vous recevez une compensation de 1,50 € à 3 € par trajet et par passager, selon la distance parcourue. Vous êtes passager, le trajet est totalement gratuit grâce au soutien de la Communauté de communes (pour les trajets ayant une origine ou une destination au sein du territoire intercommunal).

Bon à savoir : bénéficiez de 100 € de Prime Covoiturage

Les automobilistes qui changent leurs habitudes de déplacement en partageant leurs trajets peuvent également recevoir la « Prime Covoiturage de 100 € » mise en place en janvier 2023 dans la cadre du plan national du covoiturage du quotidien.

Les conducteurs peuvent en bénéficier en partageant pour la première fois dix trajets domicile-travail sur l'application BlaBlaCar Daily. Après quelques vérifications, la plateforme reverse la prime de 100 € directement sur le compte en banque du conducteur, en plus des économies déjà réalisées en covoiturant.

Informez et mobilisez vos habitants et entreprises !

Toutes les informations sont également disponibles pour les habitants sur le site internet de la Communauté de communes : [COVOITUREZ AVEC BLABLACAR DAILY !](#)

Collecte de déchets

La collecte des bacs/sacs jaunes du **mercredi 1 janvier 2025**, notre commune est concernée par un jour de rattrapage. Il se déroulera le **lundi 30 décembre 2024**.

COLLECTES DES DÉCHETS 2025



BARGES

■ Tri sélectif
 ■ Ordures ménagères
 ■ Jours fériés

Pensez à sortir votre bac ou sac la veille de la collecte. Celle-ci peut avoir lieu le matin ou l'après-midi.

JANVIER

L	M	M	J	U	S	D
		1	2	3	4	5
6	7	8	9	10	11	12
13	14	15	16	17	18	19
20	21	22	23	24	25	26
27	28	29	30	31		

FÉVRIER

L	M	M	J	U	S	D
					1	2
3	4	5	6	7	8	9
10	11	12	13	14	15	16
17	18	19	20	21	22	23
24	25	26	27	28		

MARS

L	M	M	J	U	S	D
					1	2
3	4	5	6	7	8	9
10	11	12	13	14	15	16
17	18	19	20	21	22	23
24	25	26	27	28	29	30
31						

AVRIL

L	M	M	J	U	S	D
	1	2	3	4	5	6
7	8	9	10	11	12	13
14	15	16	17	18	19	20
21	22	23	24	25	26	27
28	29	30				

MAI

L	M	M	J	U	S	D
			1	2	3	4
5	6	7	8	9	10	11
12	13	14	15	16	17	18
19	20	21	22	23	24	25
26	27	28	29	30	31	

JUIN

L	M	M	J	U	S	D
						1
2	3	4	5	6	7	8
9	10	11	12	13	14	15
16	17	18	19	20	21	22
23	24	25	26	27	28	29
30						

JUILLET

L	M	M	J	U	S	D
	1	2	3	4	5	6
7	8	9	10	11	12	13
14	15	16	17	18	19	20
21	22	23	24	25	26	27
28	29	30	31			

AOÛT

L	M	M	J	U	S	D
			1	2	3	
4	5	6	7	8	9	10
11	12	13	14	15	16	17
18	19	20	21	22	23	24
25	26	27	28	29	30	31

SEPTEMBRE

L	M	M	J	U	S	D
1	2	3	4	5	6	7
8	9	10	11	12	13	14
15	16	17	18	19	20	21
22	23	24	25	26	27	28
29	30					

OCTOBRE

L	M	M	J	U	S	D
	1	2	3	4	5	
6	7	8	9	10	11	12
13	14	15	16	17	18	19
20	21	22	23	24	25	26
27	28	29	30	31		

NOVEMBRE

L	M	M	J	U	S	D
					1	2
3	4	5	6	7	8	9
10	11	12	13	14	15	16
17	18	19	20	21	22	23
24	25	26	27	28	29	30

DÉCEMBRE

L	M	M	J	U	S	D
1	2	3	4	5	6	7
8	9	10	11	12	13	14
15	16	17	18	19	20	21
22	23	24	25	26	27	28
29	30	31				

POINTS D'APPORT VOLONTAIRE

À TRIER

TOUS LES PAPIERS ET LES CARTONNETTES



Journaux et magazines



Prospectus et catalogues



Courriers, enveloppes et autres papiers



Cartonnettes



EN VRAC

À TRIER

TOUS LES EMBALLAGES EN VERRE



Bouteilles en verre



Pots, bocaux et flacons en verre



Retrouvez la liste des Points d'Apport Volontaire sur le site internet de la Communauté de communes.



LES HORAIRES DE VOS DÉCHÈTERIES

ÉTÉ : du 1^{er} avril au 31 octobre
HIVER : du 1^{er} novembre au 31 mars

QUINCEY - Chemin de la Station

	ÉTÉ	HIVER
Mardi	8 h 30 - 12 h 14 h - 18 h	8 h 30 - 12 h 14 h - 17 h
Vendredi	8 h 30 - 12 h 14 h - 18 h	8 h 30 - 12 h 14 h - 17 h
Samedi	8 h 30 - 12 h 14 h - 18 h	8 h 30 - 12 h 14 h - 17 h

NUITS-SAINT-GEORGES - Route de Chauv

	ÉTÉ	HIVER
Lundi	14 h - 18 h	14 h - 17 h
Mardi	14 h - 18 h	14 h - 17 h
Mercredi	14 h - 18 h	14 h - 17 h
Jeudi	14 h - 18 h	14 h - 17 h
Vendredi	14 h - 18 h	14 h - 17 h
Samedi	8 h 30 - 12 h 14 h - 18 h	8 h 30 - 12 h 14 h - 17 h

FLAGEY-ÉCHEZEAX - Rue du chemin neuf

	ÉTÉ	HIVER
Mercredi	8 h 30 - 12 h 14 h - 18 h	8 h 30 - 12 h 14 h - 17 h
Vendredi	8 h 30 - 12 h 14 h - 18 h	8 h 30 - 12 h 14 h - 17 h
Samedi	8 h 30 - 12 h 14 h - 18 h	8 h 30 - 12 h 14 h - 17 h

SAULON-LA-CHAPELLE - Chemin rural n°5 dit de la Quenissière

	ÉTÉ	HIVER
Mercredi	8 h 30 - 12 h 14 h - 18 h	8 h 30 - 12 h 14 h - 17 h
Vendredi	8 h 30 - 12 h 14 h - 18 h	8 h 30 - 12 h 14 h - 17 h
Samedi	8 h 30 - 12 h 14 h - 18 h	8 h 30 - 12 h 14 h - 17 h

BROCHON - Chemin de Saule

	ÉTÉ	HIVER
Mardi	8 h 30 - 12 h	8 h 30 - 12 h
Mercredi	8 h 30 - 12 h 14 h - 18 h	8 h 30 - 12 h 14 h - 17 h
Vendredi	8 h 30 - 12 h 14 h - 18 h	8 h 30 - 12 h 14 h - 17 h
Samedi	8 h 30 - 12 h 14 h - 18 h	8 h 30 - 12 h 14 h - 17 h

Animations à venir

20 décembre : spectacle de Noël pour les enfants de Barges et de Saulon à Saulon-la-Chapelle
21 décembre : séance cinéma à l'ERL- commission jeunes
31 décembre : réveillon du jour de l'an organisé par le Comité d'animation

Vœux du maire le samedi 18 janvier à 18h

Petite recette pour occuper les enfants et les gourmands.

SABLÉS DE NOËL



INGRÉDIENTS



250g de farine



1 grosse pincée de sel



125g de beurre mou



de la vanille ou fleur d'oranger (facultatif)



1 oeuf



1 cc de levure chimique



125g de sucre



cannelle (facultatif)

UN JOUR UN JEU

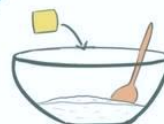
PRÉPARATION



Préchauffer votre four à 180°C



Mélanger la farine, le sucre, le sel et la levure + les épices (facultatif).



Ajouter le beurre en petits morceaux, mélanger.



Ajouter l'oeuf et mélanger à la main puis mettre au frais (1h minimum).



Fariner le plan de travail et étaler la pâte sur 1/2 cm.



Découper les biscuits à l'aide d'un emporte-pièce.



Les placer sur une plaque de cuisson et enfourner pour 10/15 minutes.



Laisser refroidir les sablés. Les décorer si vous le souhaitez.



Régalez-vous !



Joyeuses fêtes!